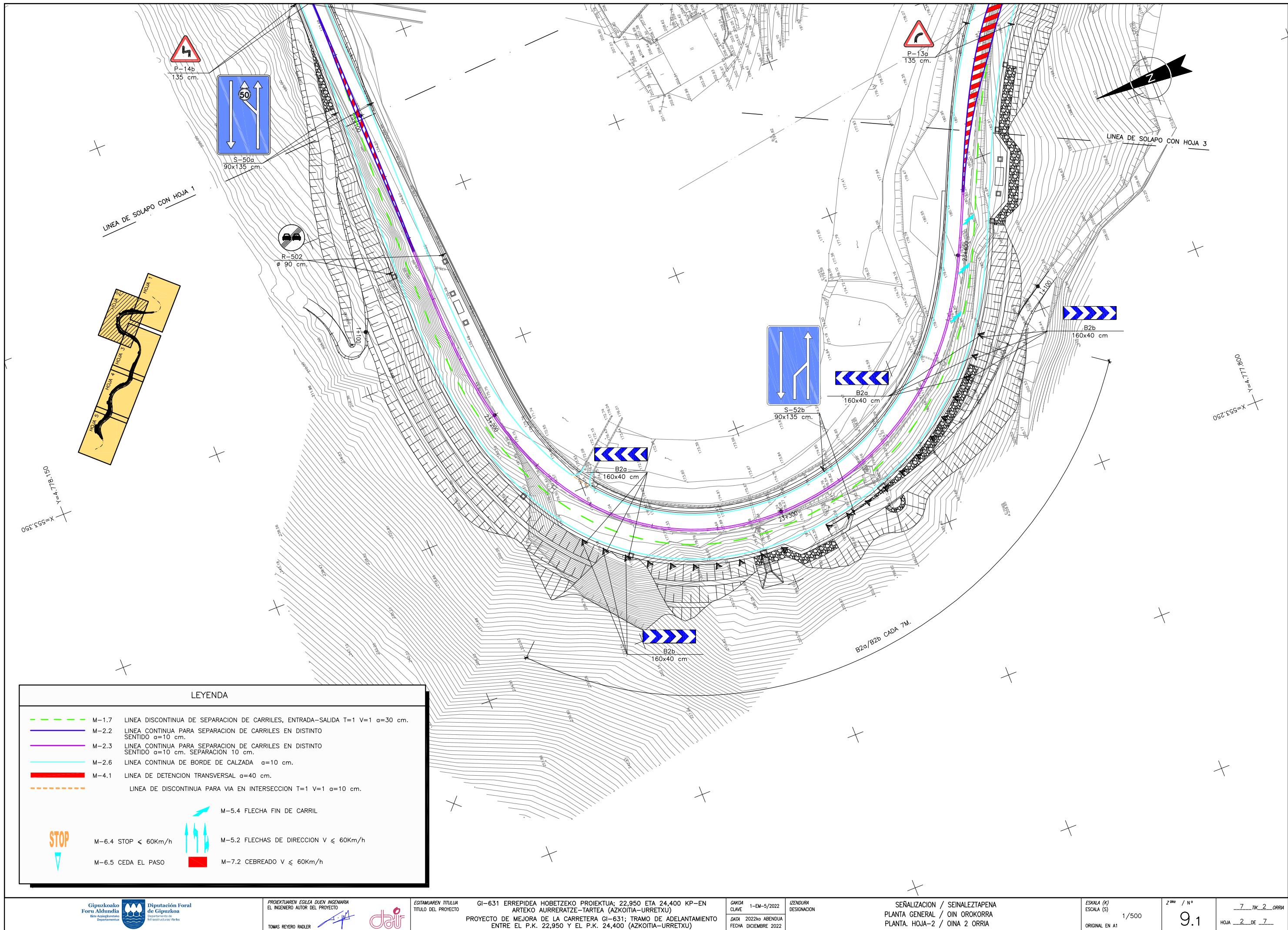


LEYENDA

- M-1.7 LINEA DISCONTINUA DE SEPARACION DE CARRILES, ENTRADA-SALIDA T=1 V=1 a=30 cm.
- M-2.2 LINEA CONTINUA PARA SEPARACION DE CARRILES EN DISTINTO SENTIDO a=10 cm.
- M-2.3 LINEA CONTINUA PARA SEPARACION DE CARRILES EN DISTINTO SENTIDO a=10 cm. SEPARACION 10 cm.
- M-2.6 LINEA CONTINUA DE BORDE DE CALZADA a=10 cm.
- M-4.1 LINEA DE DETENCION TRANSVERSAL a=40 cm.
- LINEA DE DISCONTINUA PARA VIA EN INTERSECCION T=1 V=1 a=10 cm.
- M-5.4 FLECHA FIN DE CARRIL
- M-5.2 FLECHAS DE DIRECCION V ≤ 60Km/h
- M-6.4 STOP < 60Km/h
- M-6.5 CEDA EL PASO
- M-7.2 CEBREADO V ≤ 60Km/h

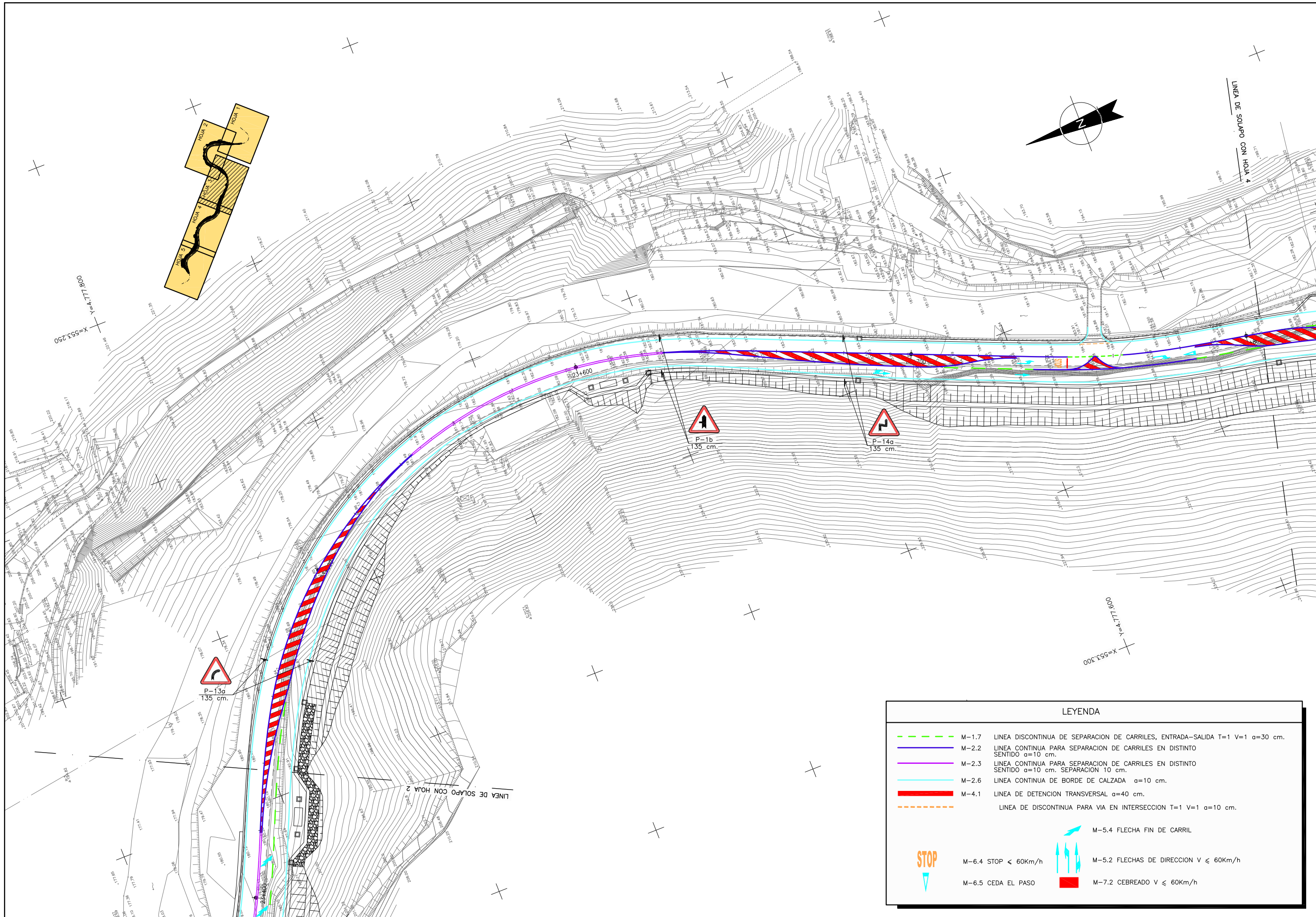




### LEYENDA

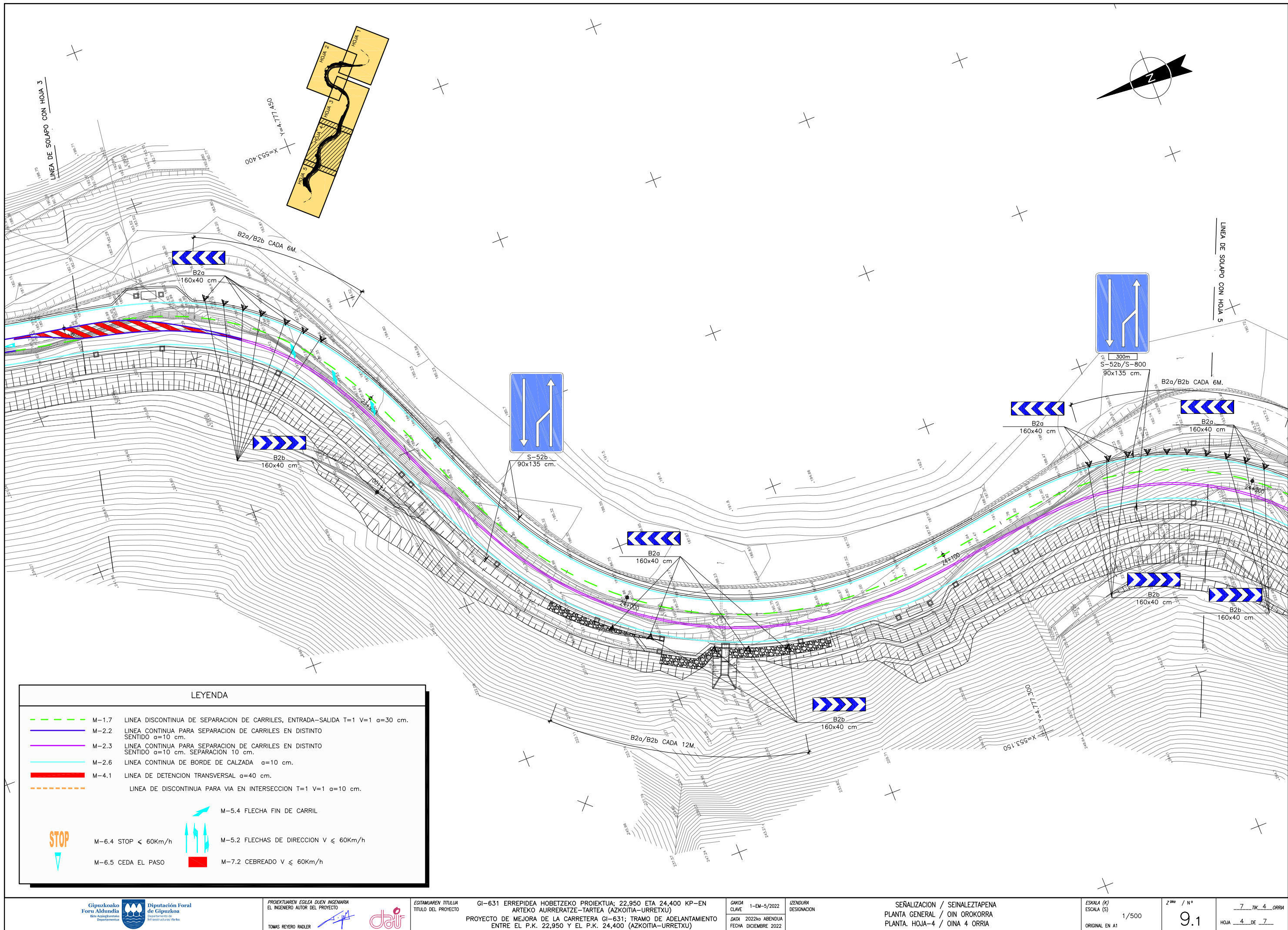
- M-1.7 LINEA DISCONTINUA DE SEPARACION DE CARRILES, ENTRADA-SALIDA T=1 V=1 a=30 cm.
- M-2.2 LINEA CONTINUA PARA SEPARACION DE CARRILES EN DISTINTO SENTIDO a=10 cm.
- M-2.3 LINEA CONTINUA PARA SEPARACION DE CARRILES EN DISTINTO SENTIDO a=10 cm. SEPARACION 10 cm.
- M-2.6 LINEA CONTINUA DE BORDE DE CALZADA a=10 cm.
- M-4.1 LINEA DE DETENCION TRANSVERSAL a=40 cm.
- LINEA DE DISCONTINUA PARA VIA EN INTERSECCION T=1 V=1 a=10 cm.
- M-5.4 FLECHA FIN DE CARRIL
- M-5.2 FLECHAS DE DIRECCION V ≤ 60Km/h
- M-6.4 STOP < 60Km/h
- M-6.5 CEDA EL PASO
- M-7.2 CEBREADO V ≤ 60Km/h



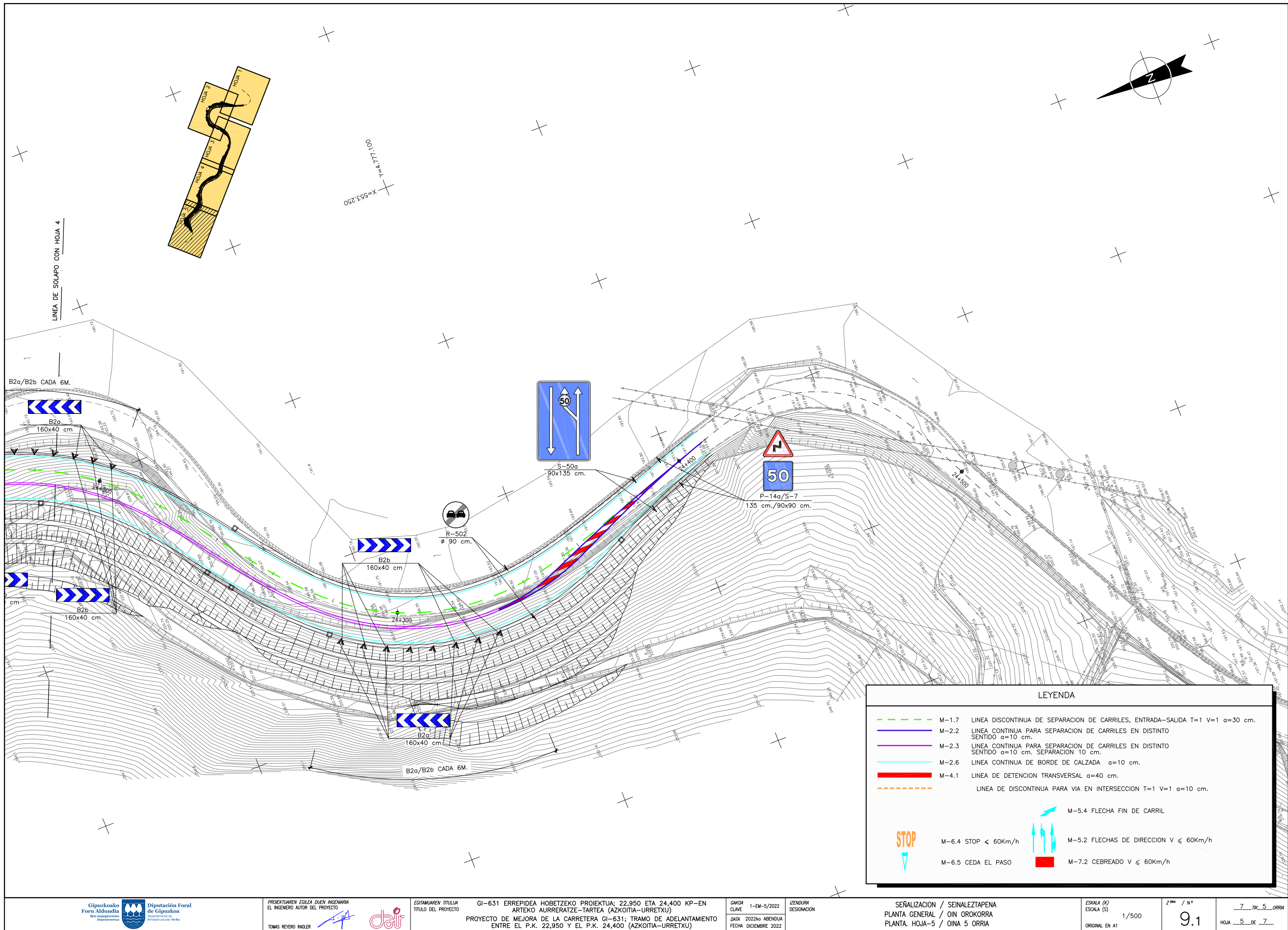


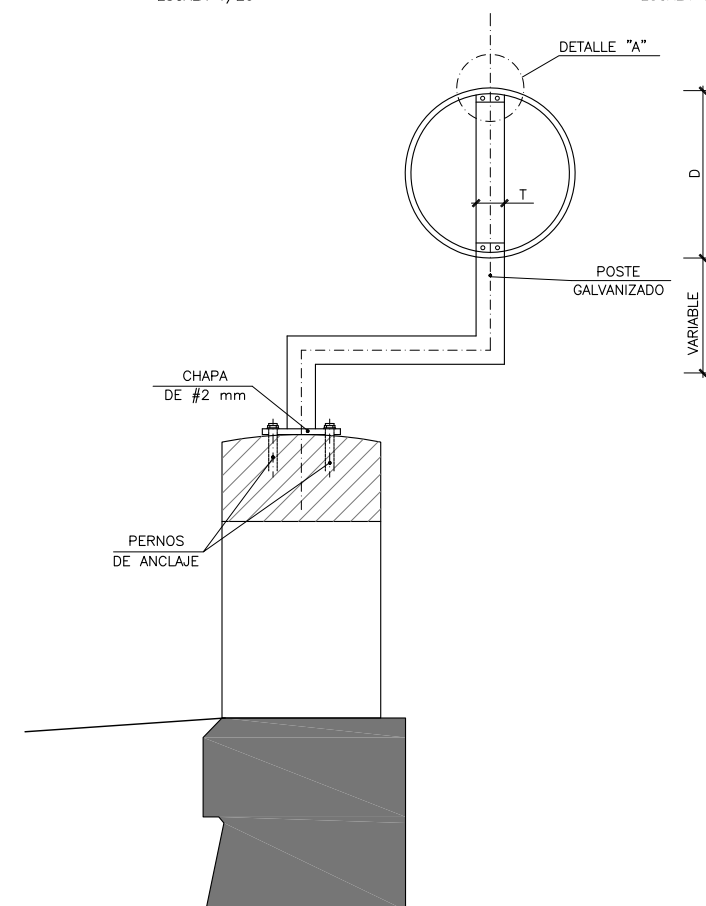
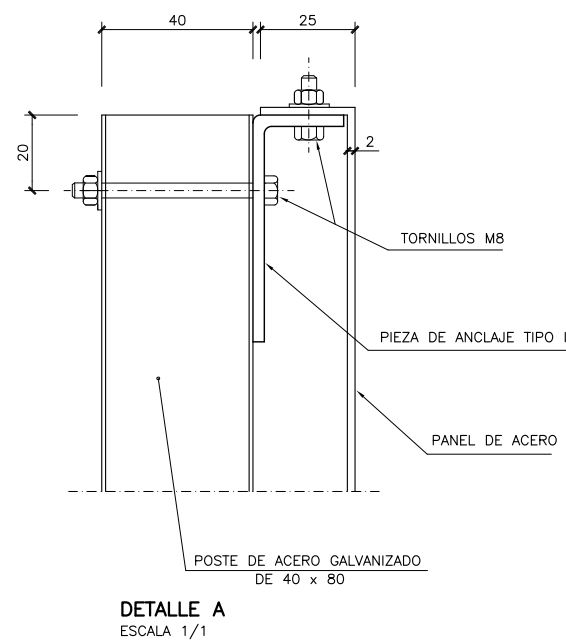
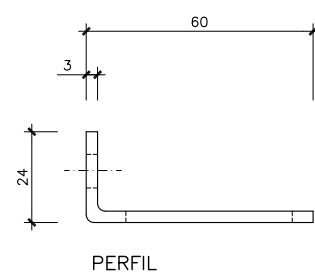
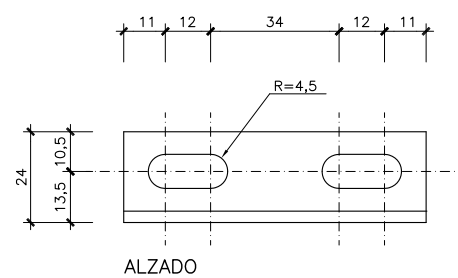
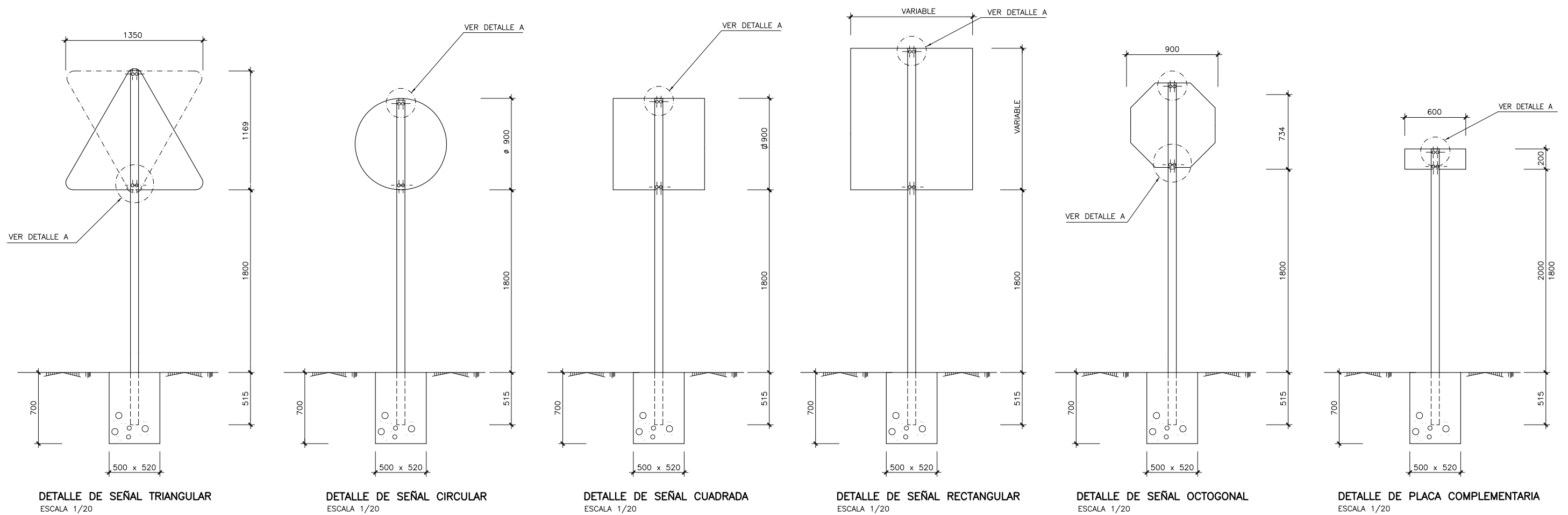
LEYENDA	
M-1.7	LINEA DISCONTINUA DE SEPARACION DE CARRILES, ENTRADA-SALIDA T=1 V=1 a=30 cm.
M-2.2	LINEA CONTINUA PARA SEPARACION DE CARRILES EN DISTINTO SENTIDO a=10 cm.
M-2.3	LINEA CONTINUA PARA SEPARACION DE CARRILES EN DISTINTO SENTIDO a=10 cm. SEPARACION 10 cm.
M-2.6	LINEA CONTINUA DE BORDE DE CALZADA a=10 cm.
M-4.1	LINEA DE DETENCION TRANSVERSAL a=40 cm.
	LINEA DE DISCONTINUA PARA VIA EN INTERSECCION T=1 V=1 a=10 cm.
	M-5.4 FLECHA FIN DE CARRIL
STOP	M-6.4 STOP < 60Km/h
	M-6.5 CEDA EL PASO
	M-5.2 FLECHAS DE DIRECCION V ≤ 60Km/h
	M-7.2 CEBREADO V ≤ 60Km/h







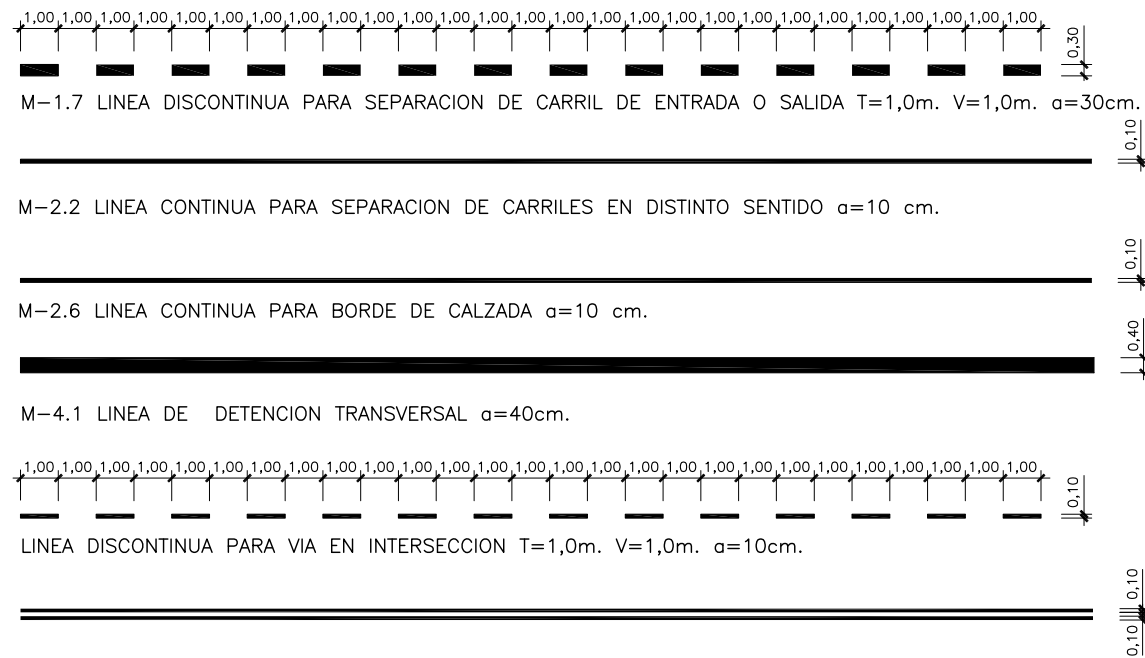




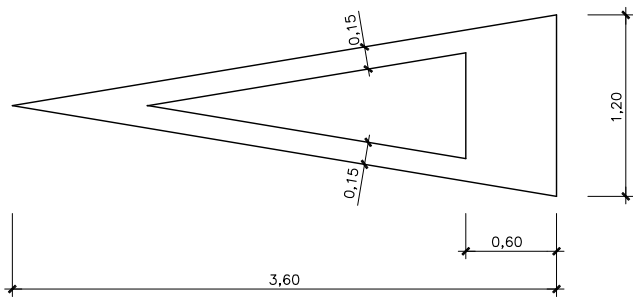
**DETALLE SEÑALIZACION SOBRE MURO**  
ESCALA 1/20

N O T A S

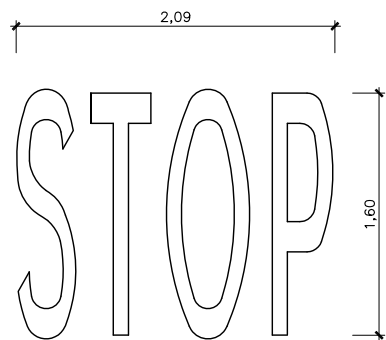
TODAS LAS DIMENSIONES EN MILIMETROS  
TODOS LOS MATERIALES SON ACERO GALVANIZADO  
EL HORMIGON DE LAS BASES SERA HM-20/B/40/I



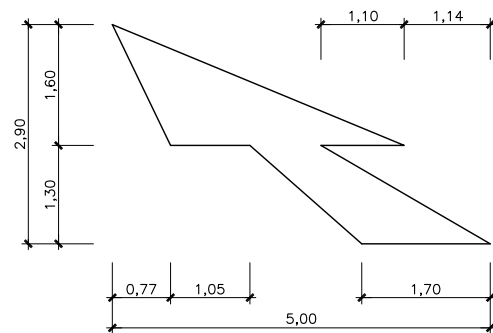
MARCAS VIALES  
ESCALA 1/100



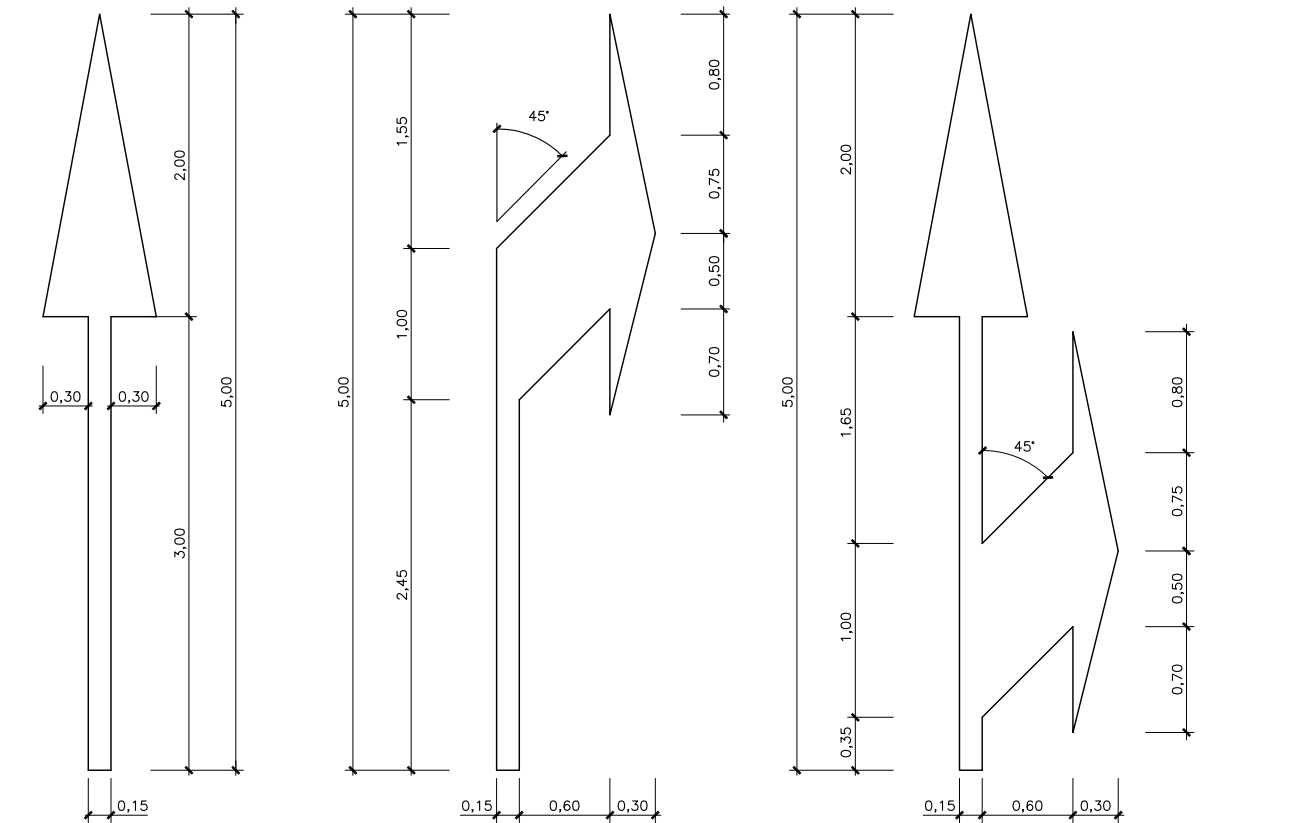
DETALLE DE "CEDA PASO" M-6.5  
ESCALA 1/25



DETALLE DE "STOP" M-6.4  
ESCALA 1/25



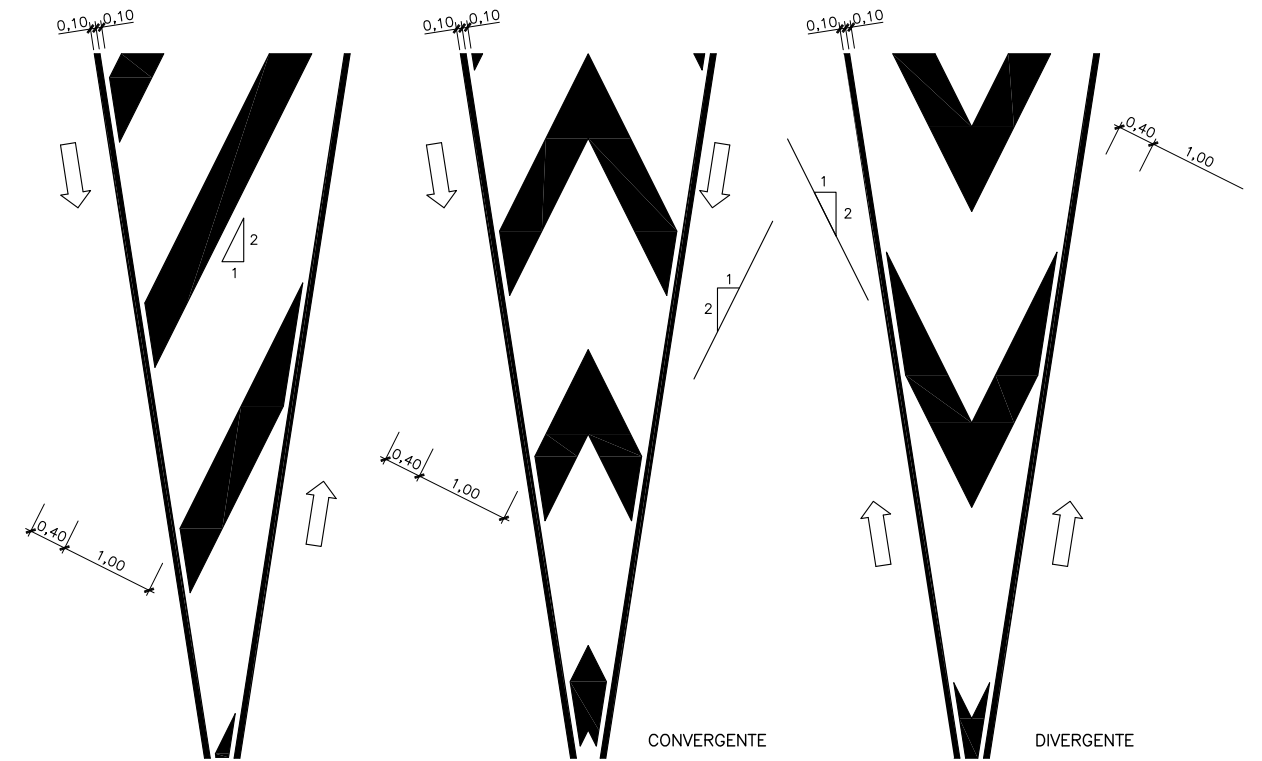
M-5.4  
DETALLE FLECHA FIN DE CARRIL  
ESCALA 1/50



DETALLE DE FLECHA RECTA  
FLECHA DE DIRECCION M-5.2  
ESCALA 1/25

DETALLE DE FLECHA DE GIRO  
ESCALA 1/25

DETALLE DE FLECHA MIXTA  
ESCALA 1/25



CEBRADO EN CIRCULACION DOBLE SENTIDO

CEBRADO DE CIRCULACION EN SENTIDO UNICO

M-7.2 CEBRADOS  
ESCALA 1/40